



Спецификации
фасадных материалов и
элементов заполнения проемов

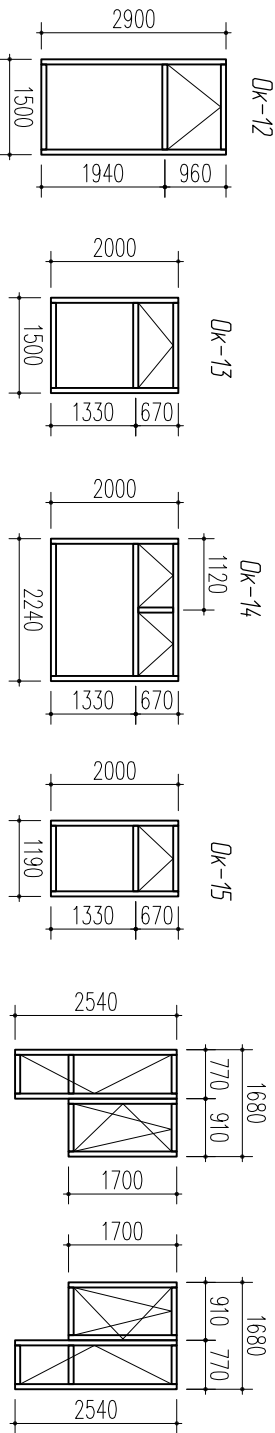
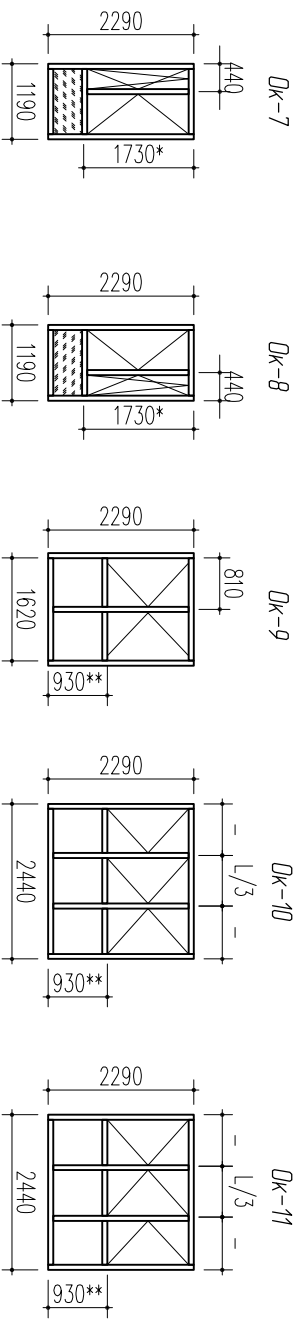
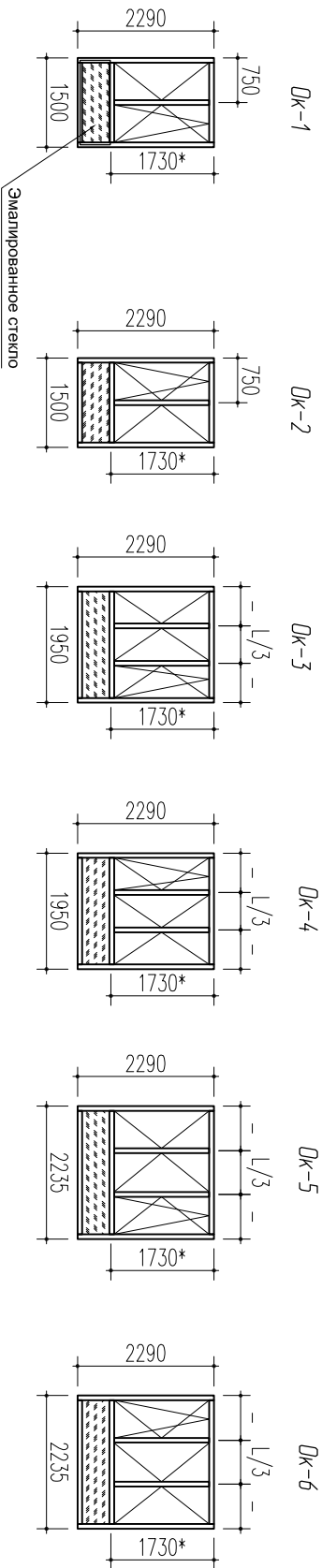
Дом 16. Секция 11

Список листов

№	Наименование	Примечание
1	Спецификация окон	
2	Спецификация витражей, дверей, вент. Решеток	и др. фасадных элементов
3	Схема окон и спец-ия фасадных мат-лов	
4	Окна. Детали.	
5	Лоджии. Спецификации.	
6	1ый этаж	

Согласовано				АР/Узлы			
Г А П							
				Заказчик: Speech			
				Список листов Дом 16. Секция 11	Стадия	Лист	Листов
Г И П					Р	0	
Разраб.	Г. Федоренко			Жилая застройка по адресу: Московская область, Красногорский район, с/п Отраденское, д. Марьино			
Проверил	М. Мартынов						

Вид на окно снаружи



Спецификация окон

№	Марка	Кол-во, шт	Площадь, м2	Общая пл., м2	Примечание
1	ДК-1	33	3,43	113,19	Вклочая эмалированное стекло
2	ДК-2	22	3,43	75,46	Вклочая эмалированное стекло
3	ДК-3	11	4,46	49,06	Вклочая эмалированное стекло
4	ДК-4	11	4,46	49,06	Вклочая эмалированное стекло
5	ДК-5	11	5,12	56,32	Вклочая эмалированное стекло
6	ДК-6	11	5,12	56,32	Вклочая эмалированное стекло
7	ДК-7	5	2,72	13,60	Вклочая эмалированное стекло
8	ДК-8	6	2,72	16,32	Вклочая эмалированное стекло
9	ДК-9	22	3,71	81,62	Однокамерный ст. пакет
10	ДК-10	11	5,60	61,60	Однокамерный ст. пакет
11	ДК-11	11	5,60	61,60	Однокамерный ст. пакет
12	ДК-12	1	4,35	4,35	Двухкамерный ст. пакет
13	ДК-13	2	3,00	6,00	Двухкамерный ст. пакет
14	ДК-14	2	4,48	8,96	Двухкамерный ст. пакет
15	ДК-15	1	2,38	2,38	Двухкамерный ст. пакет
16	Одб-1	11	3,54	38,94	Двухкамерный ст. пакет
17	Одб-1а	11	3,54	38,94	Двухкамерный ст. пакет
18	Одб-2	11	3,64	40,04	Двухкамерный ст. пакет
19	Одб-2а	11	3,64	40,04	Двухкамерный ст. пакет
Итого:		204		813,80	

Примечания:

* , ** - см. Вид А и Вид Б соответственно.

1. Общце указания к проектированию оконных блоков, витражей и дверей см. лист "Общце данные" в разделе АР/Узлы.

1. Данный лист смотреть совместно с планами, фасадами и узлами.

2. Все оконные блоки выполняются фирмой-изготовителем в алюминиевых переплетах (по согласованию с заказчиком возможна замена на пластиковые) по схеме расположения элементов заполнения проемов.

3. Перед заказом все габариты проемов следует уточнить по месту на строительной площадке и провести корректировку размеров оконных блоков.

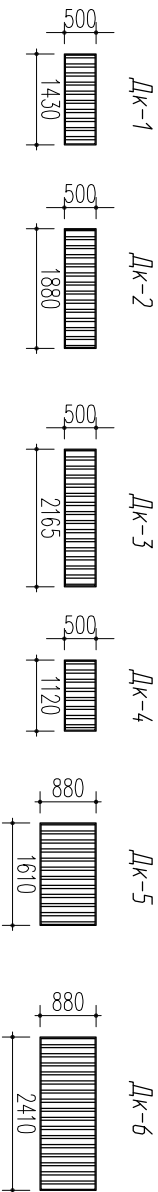
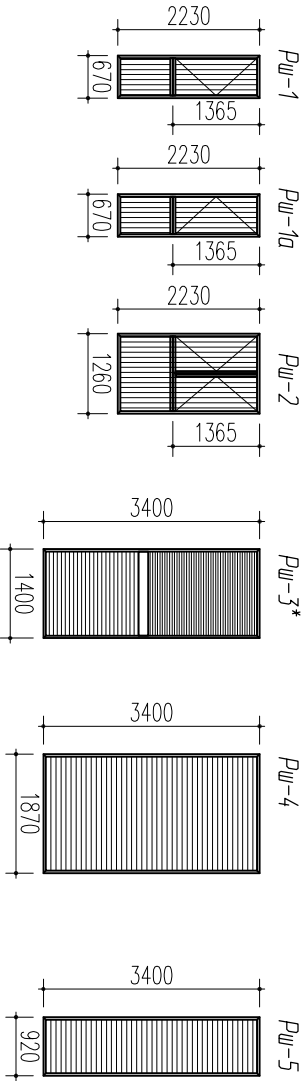
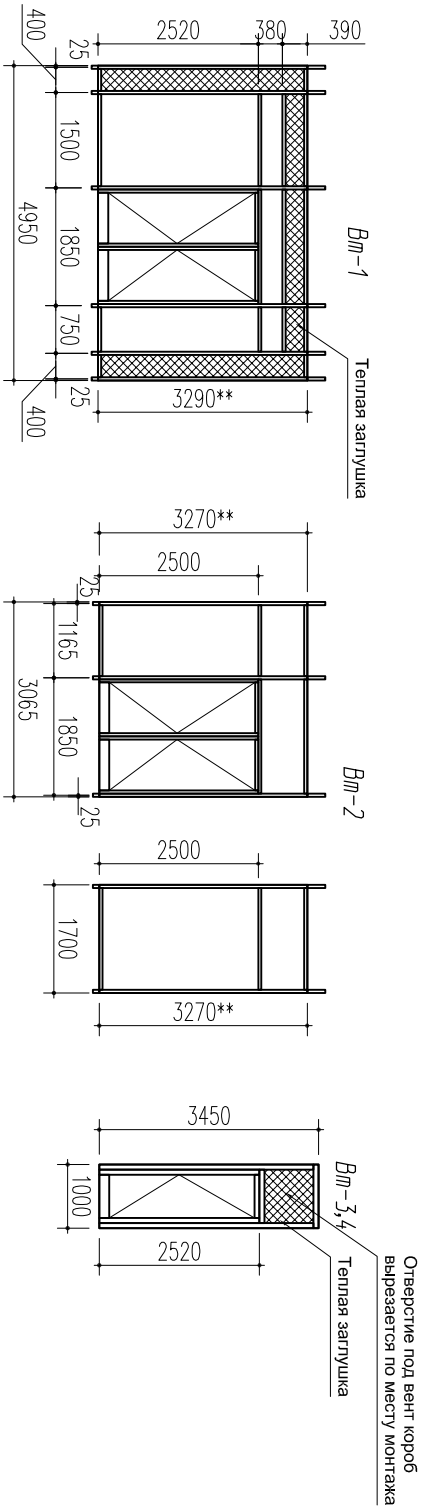
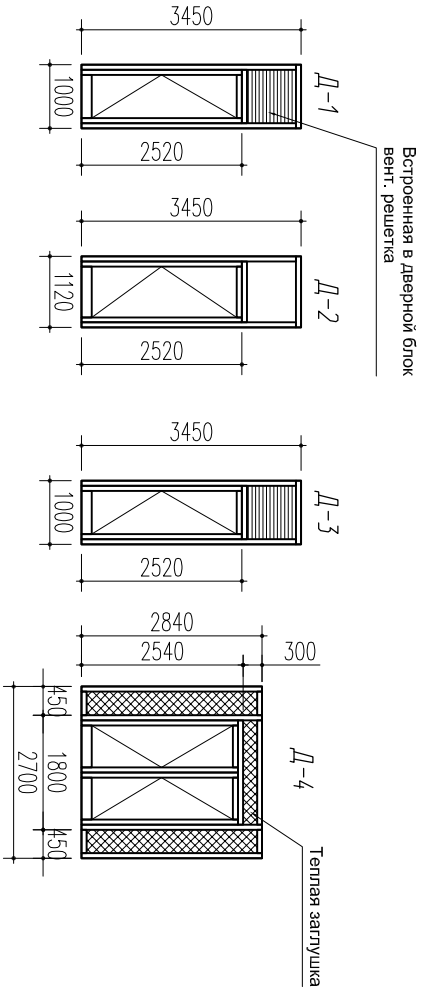
4. Любые изменения оконных блоков должны быть согласованы с главным архитектором проекта.

5. Узлы крепления оконных блоков, витражей и жалюзийных решеток в наружных стенах разработаны в отдельном проекте.

6. Все оконные блоки имеют двухкамерный стеклопакет с обязательным использованием низкоэмиссионного стекла, за исключением оговоренных в спецификации окон.

Согласовано				Спецификации			
Г А П							
				Дом 16. Секция 11			
Г И П							
Разработ.	Г. Федоренко			Спецификация окон			
Проверил	М. Мартынов						
				Жилая застройка по адресу: Московская область, Красногорский район, с/п Отрадненское, д. Марьино			
				КАРИАТИДА			

Вид снаружи



Спецификация дверей, витражей и вент. решеток

№	Марка	Кол-во, шт	Площадь, м2	Общая пл., м2	Примечание
Двери	1 Д-1	1	3.450	3.450	
	2 Д-2	1	3.860	3.860	
	3 Д-3	1	3.450	3.450	
	4 Д-4	1	7.670	7.670	
Витражи	9 Вм-1	1	16.290	16.290	
	10 Вм-2	1	15.580	15.580	
	11 Вм-3	1	3.450	3.450	
	12 Вм-4	1	3.450	3.450	
Вент. Решетки	14 Рш-1	11	1.490	16.390	с открыванием
	15 Рш-1а	11	1.490	16.390	с открыванием
	16 Рш-2	11	2.870	30.970	
	17 Рш-3	2	4.760	9.520	
	18 Рш-4	1	6.360	6.360	
	19 Рш-5	1	3.130	3.130	съёмная
Декор. Решетки	20 Дк-1	55	0.775	39.325	
	21 Дк-2	22	0.940	20.680	
	22 Дк-3	22	1.080	23.760	
	23 Дк-4	11	0.560	6.160	
	24 Дк-5	22	1.420	31.240	
Итого:	25 Дк-6	22	2.120	46.640	
				307.705	

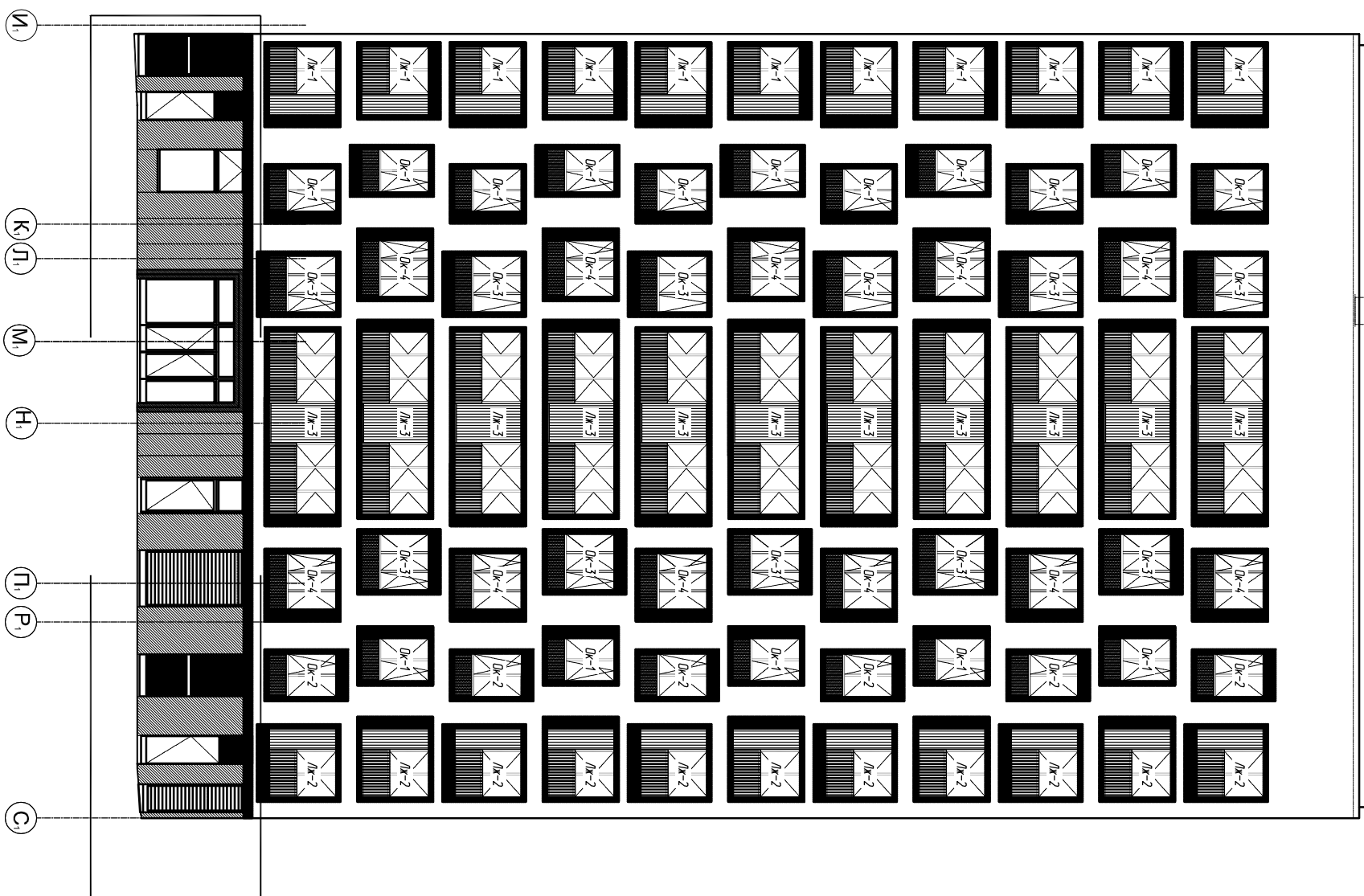
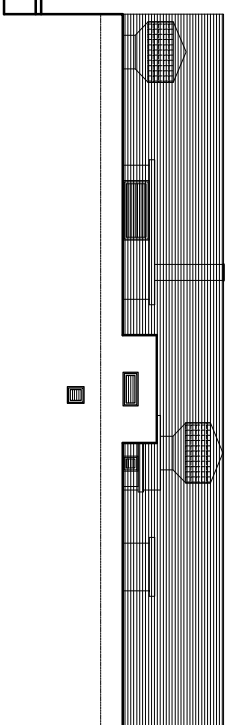
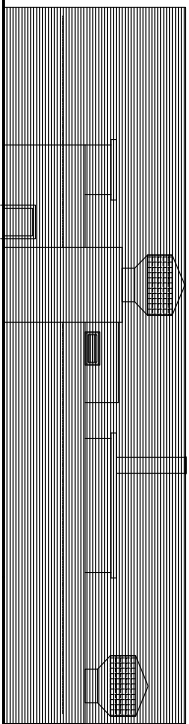
Примечания:

* – Съёмная вент. решетка для осуществления обслуживания сплит системы.

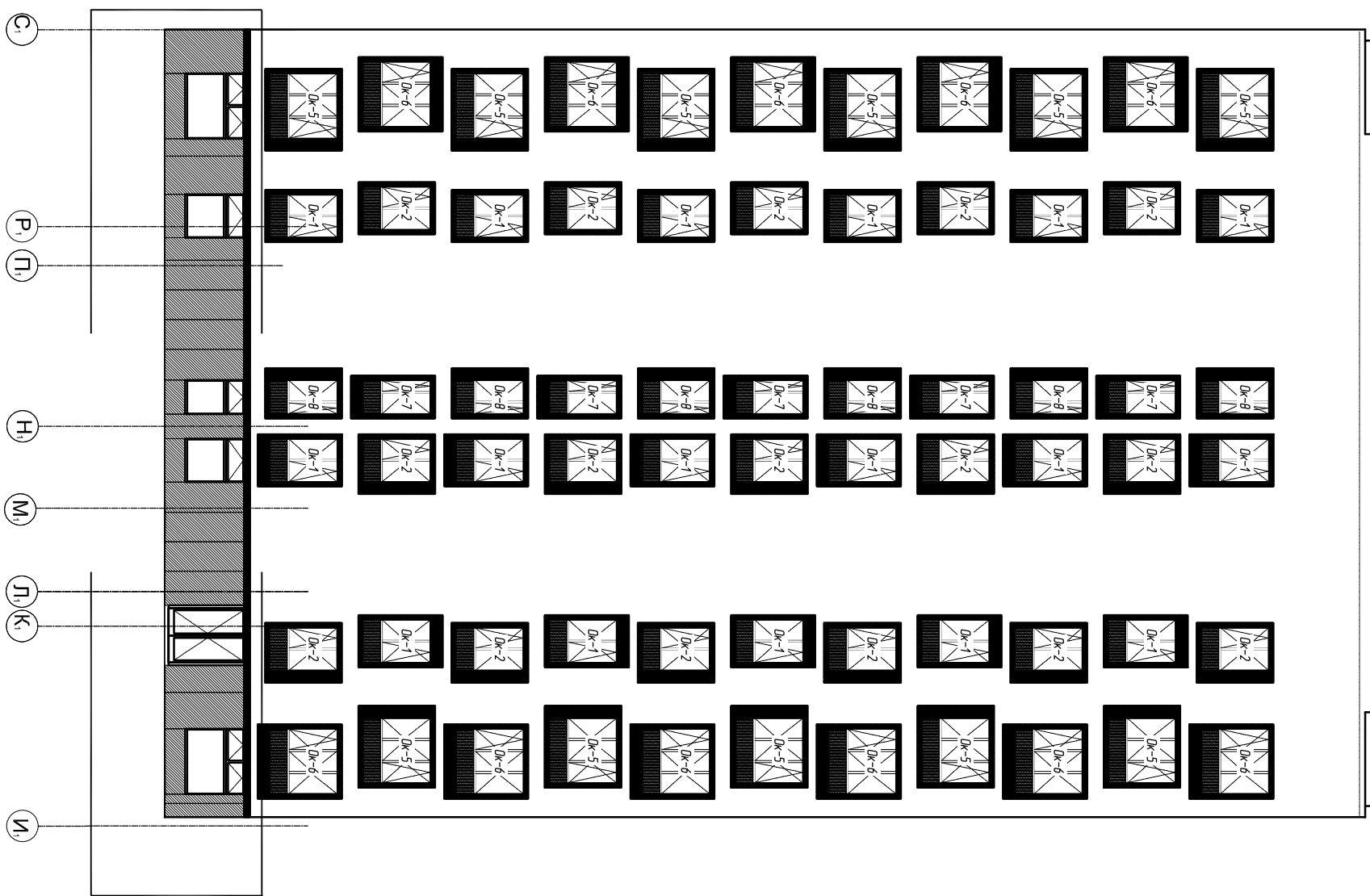
** – Размер задисил от уровня подвесного потолка.

- Данный лист смотреть совместно с планами, фасадами и узлами.
- Все двери, витражи и вент. решетки выполняются фирмой-изготовителем из алюминиевых профилей , за исключением оговоренных, по схемам расположения элементов заполнения проемов.
- Перед заказом все габариты проемов следует уточнить по месту на строительной площадке и провести корректировку размеров фасадных элементов.
- Шпирховка в вент. решетках показывает направление расположения ламелей.
- Шаг ламелей и их тип должен удовлетворять требования к вентилирующей системе.
- Конструкция вент. решеток лоджий должна предусматривать их открывание наружу.
- Сторону и тип открывания необходимо согласовать с архитектором.
- Все двери и витражи имеют однокамерный стеклопакет с обязательным использованием низкоэмиссионного стекла, за исключением оговоренных в спецификации.
- В наружных дверях применять петли с креплением в поз.

Согласовано					
Г А П					
Заказчик: Sreesth					
Дом 16. Секция 11				Специация	Лист
Спецификация витражи, двери и решетки				Р	2
Г И П					
Разраб.	Г. Федоренко				
Проверил	М. Мартынов				
Жилая застройка по адресу: Московская область, Красногорский район, с/п Отрадненское, д. Марьино				Специация КАРИАТИДА	










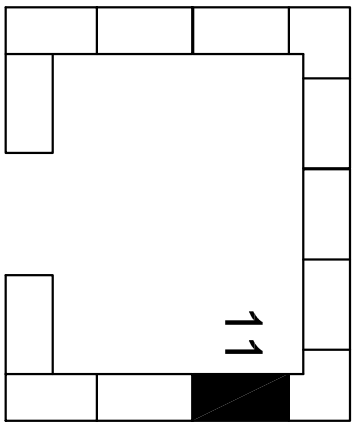
См. лист 6



См. лист 6

Спецификация фасадных материалов

Обозначение	Материал облицовки	Объем, м ²	Примечание
	Декоративные рамки из стекломодулированного	293	См. окна и лоджи дедали
	Теплоизоляционный фасад с тонким шпикшурным слоем	1081	За вычетом окон и др. элементов
	Панели из стекломодулированного	95	См. ые этажи
	Эмалированное стекло	91	Входит в состав окна
	Подшивной потолок	12	Входная группа и козырьки
	Декоративная решетка под фризозуцзский дажик	249	См. окна и лоджи дедали
	Теплоизоляционный фасад с тонким шпикшурным слоем	429	Упеление дажиков



Σημειώσεις ΟΚΟΗ**

Элемент	Шм
Ок-1	33
Ок-2	22
Ок-3	11
Ок-4	11
Ок-5	11
Ок-6	11
Ок-7	5
Ок-8	6
ВСЕГО	110

Спецификация элементов

Элемент	Шм
Лж-1	11
Лж-2	11
Лж-3	11
ВСЕГО	33

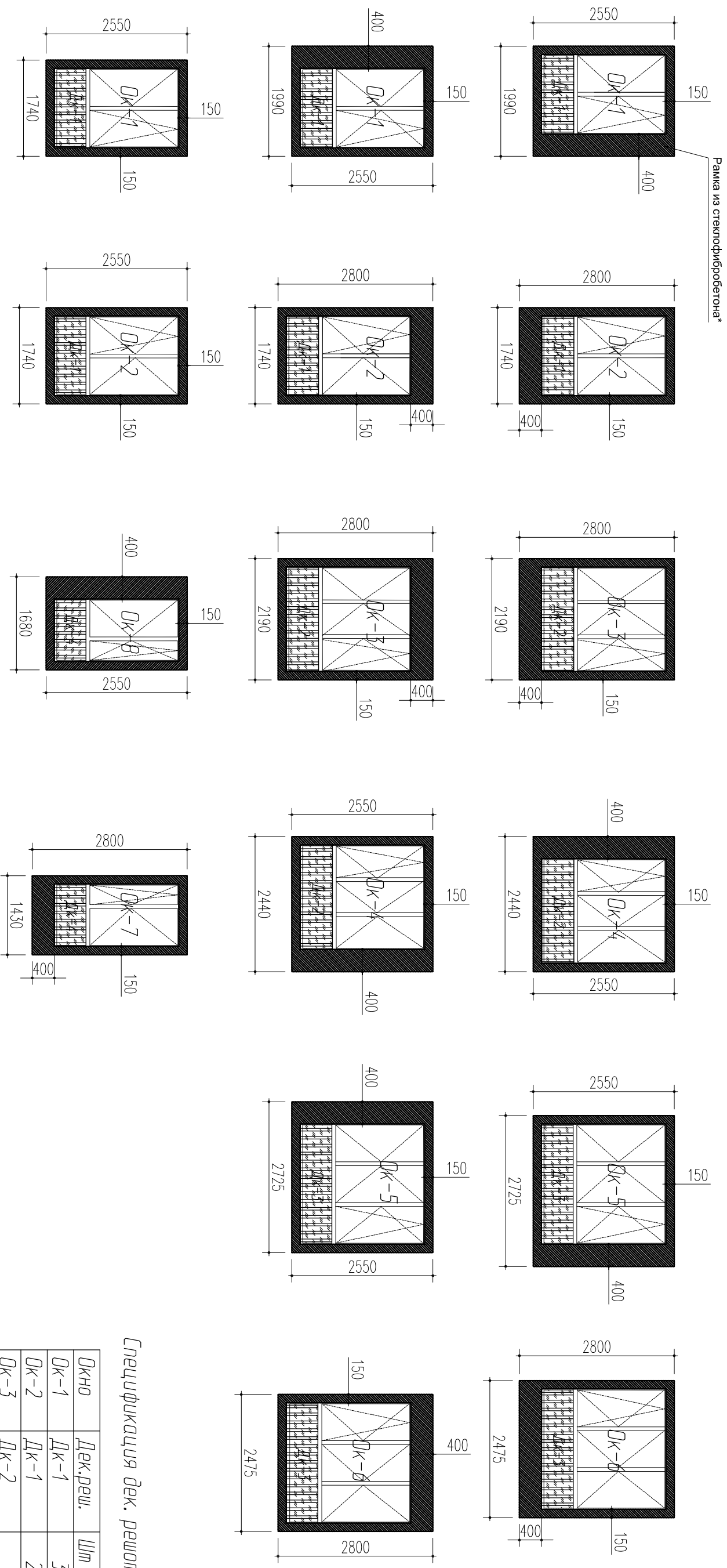
Примечания:

1. ** - За исключением лоджий и 120 этажа см. пункт 4...5

2. Крышная надстройка рассматривается отдельно.

[illegible]

Детальный вид на окна




Спецификация дек. рисунок

Okno	Дек.реш.	Шм
Ok-1	Дк-1	33
Ok-2	Дк-1	22
Ok-3	Дк-2	11
Ok-4	Дк-2	11
Ok-5	Дк-3	11
Ok-6	Дк-3	11
Ok-7	Дк-4	5
Ok-8	Дк-4	6
БЕГО		110


Примечания:

* - [сечению рамок из стеклофибробетона см. раздел АР/Узлы

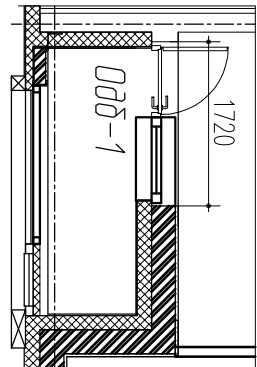
Согласовано						Заказчик: Sreesh	Спецификации		
Г А П									
Г И П									
Разрай.	Г. Федоренко								
Проверил	М. Марьянов								
Жилая застройка по адресу: Московская область, Красногорский район, с/п Отрадененское, д. Марьино									
							Статья	Лист	Листов
							P	4	

УПРАВЛЕНИЕ ЗАСТРОЙКА

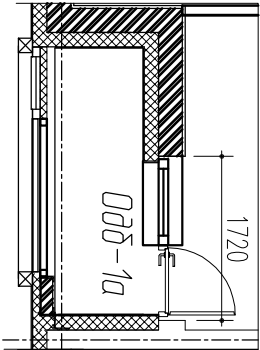
КАРМАТИДА



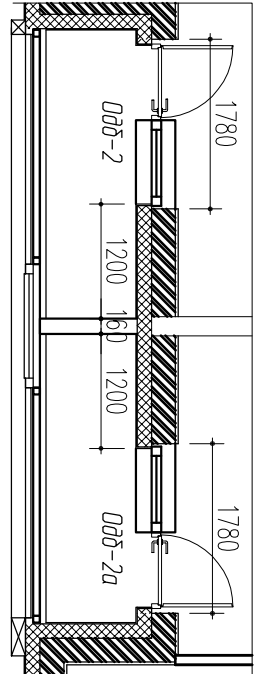
ЛЖ-1



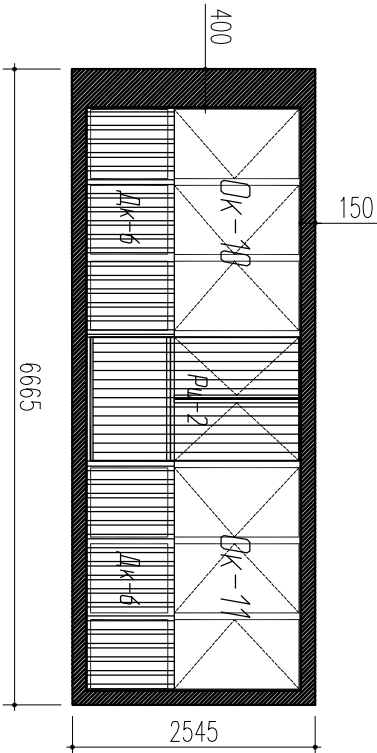
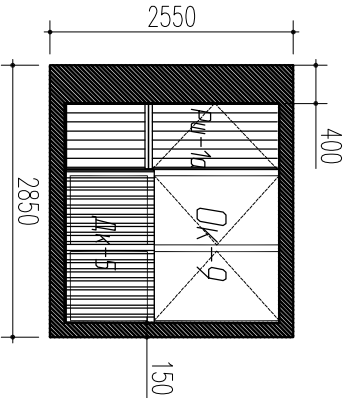
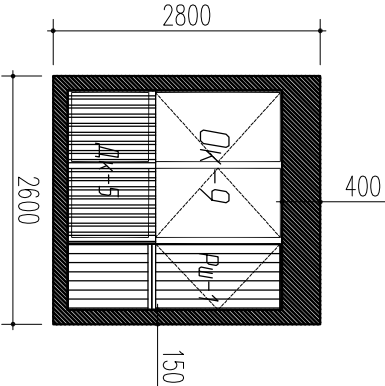
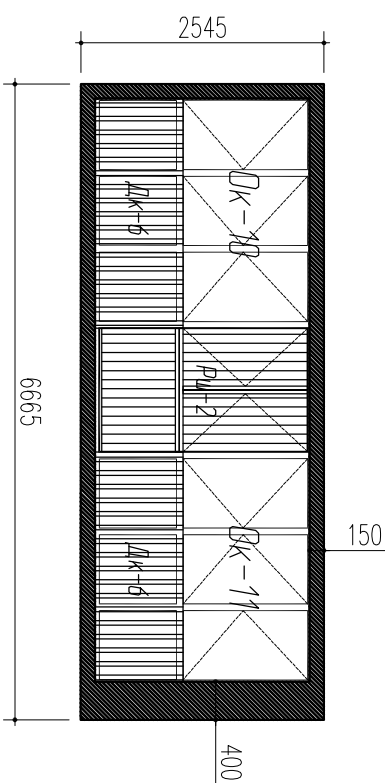
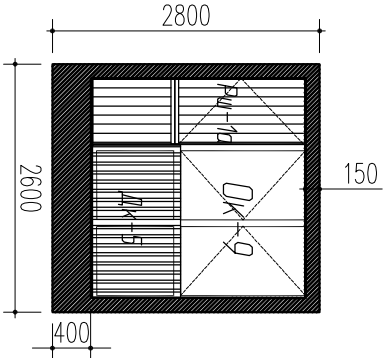
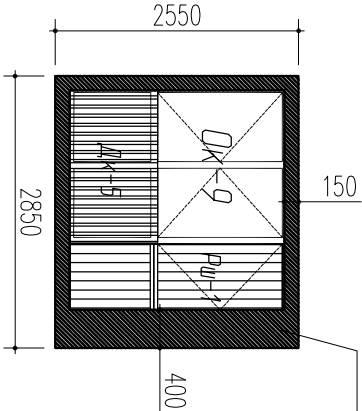
ЛЖ-2



ЛЖ-3



Рамка из стеклофибробетона*



Спецификация окон
и дверей

Элемент	Шт
Ок-9	22
Ок-10	11
Ок-11	11
Одд-1	11
Одд-1а	11
Одд-2	11
Одд-2а	11
ИТОГО:	88

Спецификация дек. решеток


Элемент	Шт
ДК-5	22
ДК-6	22
ИТОГО:	44

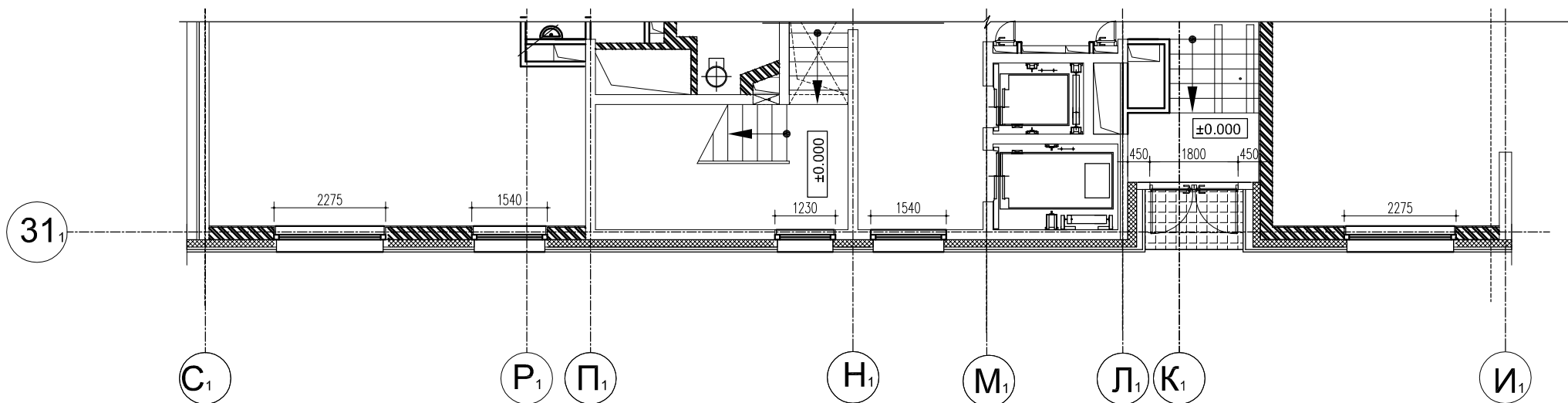
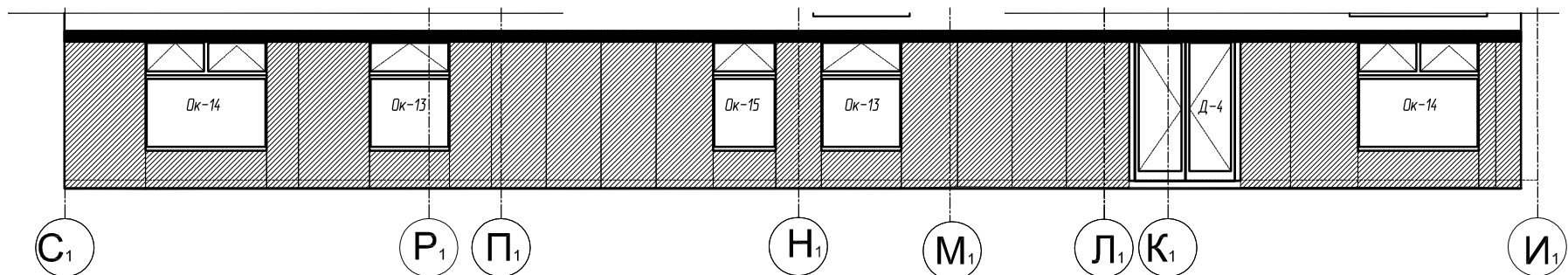
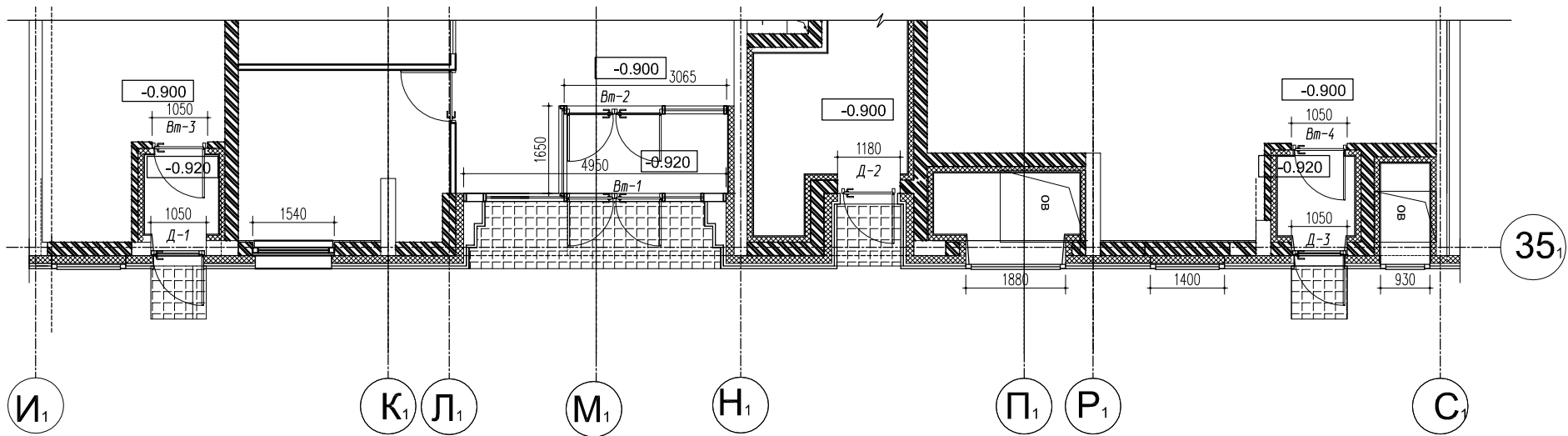
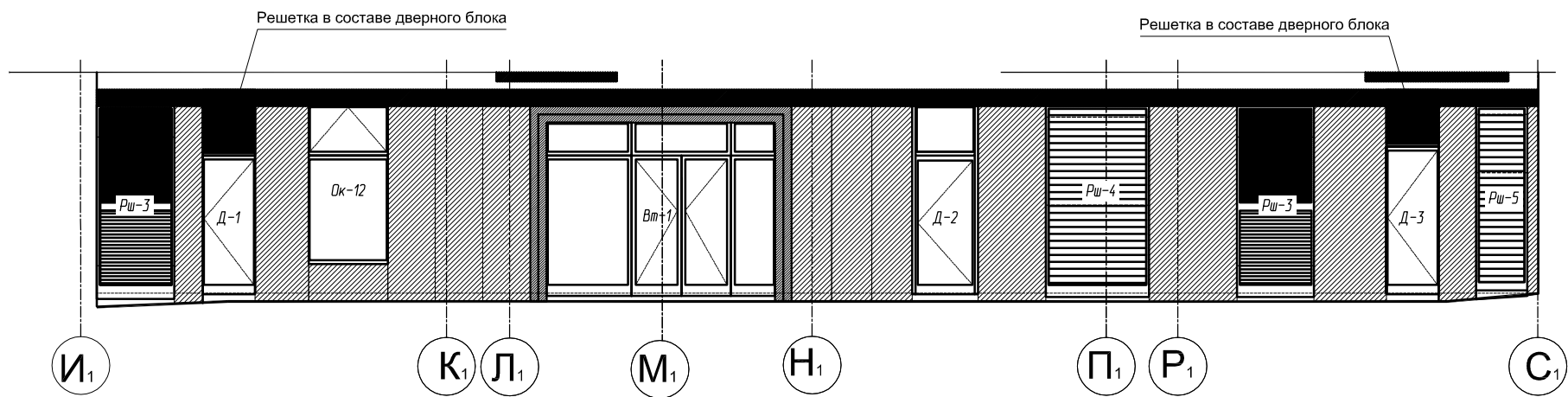
Спецификация вент. решеток

Элемент	Шт
РШ-1	11
РШ-1а	11
РШ-2	11
ИТОГО:	33

Примечания:

*-Сечения рамок из стеклофибробетона см. раздел АР/Узлы

Согласовано					Заказчик: Speech	Спецификации		
Г А П								
Г И П								
Разраб.	Г. Федоренко							
Проверил	М. Мартынов				Жилая застройка по адресу: Московская область, Красногорский район, с/п Отраденское, д. Марьино	КАРИАТИДА		
					Дом 16. Секция 11	Смодия	Лист	Листов
					Лоджии. Спецификации	Р	5	



Спецификация окон

Элемент	Кол-во, шт.
Ок-12	1
Ок-13	2
Ок-14	2
Ок-15	1
ИТОГО:	6

Спецификация витражей

Элемент	Кол-во, шт.
Вм-1	1
Вм-2	1
Вм-3	1
Вм-4	1
ИТОГО:	4

Спецификация дверей

Элемент	Кол-во, шт.
Д-1	1
Д-2	1
Д-3	1
Д-4	1
ИТОГО:	4

Спецификация решеток

Элемент	Кол-во, шт.
Рш-3	2
Рш-4	1
Рш-5	1
ИТОГО:	4

Согласовано

Г А П

Г И П

Разраб. Г. Федоренко

Проверил М. Мартынов

Заказчик: Speech

Дом 16. Секция 11

1ый этаж. Спецификации

Жилая застройка по адресу:
Московская область, Красногорский район,
с/п Отраденское, д. Марьино

Спецификации

Стадия

Лист

Листов

Р

6

ИНЖЕНЕРНЫЙ ЦЕНТР

КАРИАТИДА